
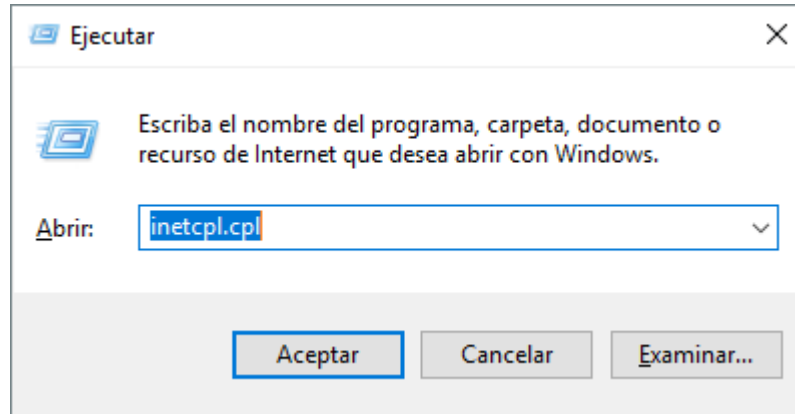
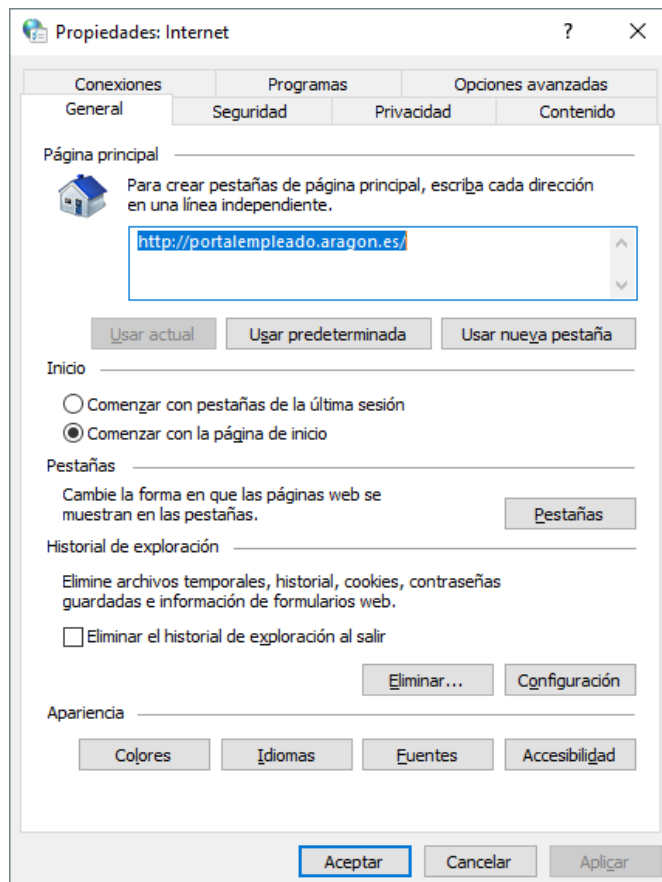


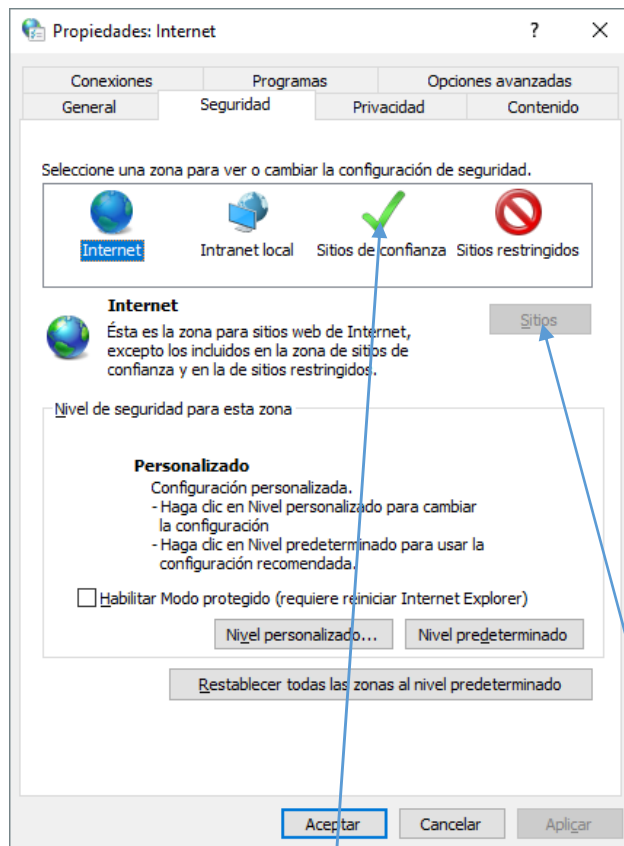
- 1) Pulsamos la tecla  + R
- 2) En la pequeña pantalla que se abre introducimos INETCPL.CPL y damos a aceptar



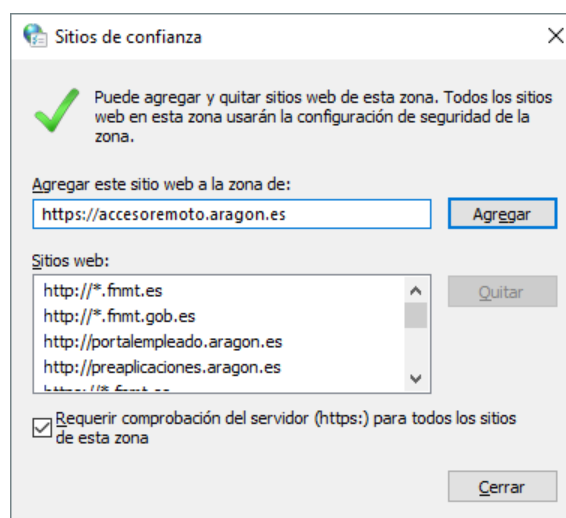
- 3) Se abre la pantalla siguiente:



4) Nos vamos a la Pestaña "Seguridad"



5) Seleccionamos "SitiOS de confianza" y pulsamos sobre "SitiOS". Añadimos <https://accesoremoto.aragon.es> y damos a "Agregar" y luego a "Cerrar"



6) Acceder con Internet Explorer 11 (no funciona con Microsoft Edge y resto de navegadores actualizados a las últimas versiones) y asegurarnos de acceder a la url <https://accesoremoto.aragon.es>, seguir los pasos habituales.

- 7) Cuando accedamos al Autoservicio del Empleado la primera vez, tendremos que aceptar la instalación del "Plugin Cisco VPN SSL". Si tenemos problemas hay que asegurarse de que ActiveX o Java estén activados en el navegador.