

AMPLIACIÓN DE LISTAS PROFESORES TÉCNICOS FP- PELUQUERÍA

PRUEBA B. FECHA: 25/3/19

NOMBRE: _____

1.- ¿Nombra las alteraciones estructurales del tallo capilar a la que corresponden las siguientes definiciones y dibujos?: (1,25 puntos)

1-1.- Bifurcación intermitente del tallo formando dos ramas paralelas que vuelven a unirse. Cada rama tiene su propia cutícula completa:

PILI BIFURCATI O PELO BIFURCADO

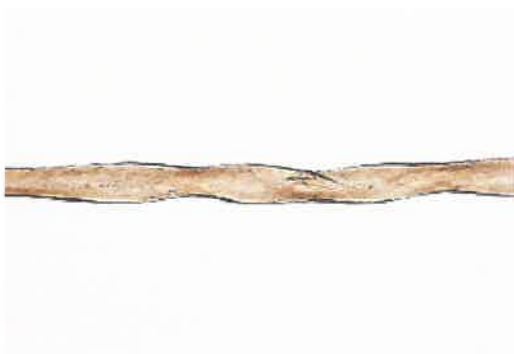
1.2.- Tallo envuelto por un material blanquecino que son restos de vaina epitelial interna, rodeados de células de descamación:

PELO ENFUNDADO

1.3.- Alternancia en el tallo piloso de bandas oscuras con otras brillantes debidas a la presencia de aire:

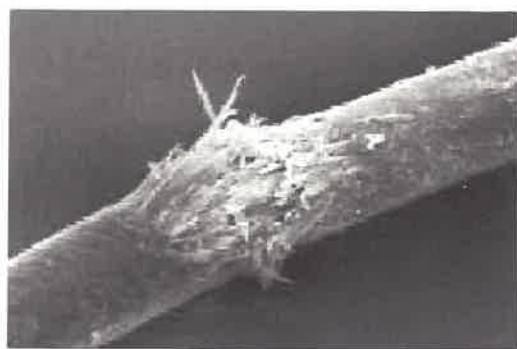
PILI ANULATI O PELO ANILLADO

1.4.-



MONILETRIX

1.5.-



TRICORREXIS NODOSA

2.1.- Parte de navaja donde se encuentra el filo: HOJA (0,5 puntos)

2.2.- ¿En qué hueso del cráneo se sitúa el vertex?: PARIETAL (0,5 puntos)

3. Rodea con un círculo si es verdadero (V) o falso (F): (1 punto)

3.1- En el cuello largo y ancho se aconsejan volúmenes laterales..... V F

3.2- En el doble mentón evitaremos la verticalidad..... V F

3.3- En un rostro triangular invertido aportaremos volumen en zonas de mandíbulas y mentón..... V F

3.4- El alisado permanente japonés es un alisado no iónico..... V F

4.- En un corte de cabello, ¿qué grados de proyección de la mecha con respecto al cuero cabelludo, dan como resultado larguras iguales en el cabello? (0,25 puntos)

90°

5.- Une con una línea la opción más adecuada para utilizar los volúmenes de oxidante detallados a continuación: (0,75 puntos)

1 Agua oxigenada de 30 vol.

1 Aclarar

2 Agua oxigenada de 20 vol.

3 Matizar mechas

3 Agua oxigenada de 10 vol.

2 Cubrir cana

NOMBRE: _____

6.- Rodea con un círculo la opción correcta en las siguientes preguntas:

6.1.- Después del tiempo de exposición del neutralizante con los bigudís puestos y antes de proceder a retirar los moldes, ¿aclaramos el cabello? (0,25 puntos)

A. Si

B. NO

6.2.- El PH del líquido reductor es: (0,25 puntos)

A. Ácido

B. ALCALINO

7.- ¿Qué método no esteriliza por medio de calor seco? (0,5 puntos)

A – AUTOCLAVE

B – Horno Pasteur

C – Perlinas de cuarzo

D – Todos esterilizan por medio de calor seco.

8.- Rodea con un círculo la opción que define correctamente la alteración cromática del cabello llamada flavismo: (0,5 puntos)

A. La aparición de bandas blancas a lo largo del cabello como si se tratase de anillos.

B. Aparece un mechón blanco situado en la zona frontal de la cabeza generalmente.

C. La ausencia total o parcial de pigmentos en la piel, ojos y cabellos.

D. El color de los cabellos es amarillo y puede extenderse a lo largo de toda la cabellera o parcialmente

9.- Completa:

Para el montaje de una peluca con técnica mixta utilizaremos un tipo de montura

CERRADA y **ABIERTA**

(0,25 puntos)

10.- Expresa de forma numérica, de acuerdo con escala tradicional de tonos y reflejos, los siguiente colores: (2 puntos)

Rubio ceniza profundo: 7,11

Castaño caoba intenso: 4,50

Rubio oscuro dorado irisado: 6,32

Rubio claro cobrizo suave: 8,04

11.1.- ¿De qué otra forma se denomina en peluquería la pitiriasis esteatoide?

CASPA GRASA

(0,5 puntos)

11.2.- Fase del ciclo piloso en la que el bulbo se contrae y se separa de la matriz:

CATÁGENA

(0,5 puntos)

12.- Si para mezclar con un tinte necesitamos 60ml de agua oxigenada de 20 volúmenes y solo disponemos de agua oxigenada de 30 volúmenes, ¿qué cantidad de agua oxigenada de 30 volúmenes y qué cantidad de agua mezclaremos para conseguirlos? (1 punto)

* Realiza aquí las operaciones necesarias y marca un recuadro con los resultados finales.

$60 \times 20 : 30$; $1200 : 30 =$ 40 DE AGUA OXIGENADA DE 30 VOL.

$60 - 40 =$ 20 DE AGUA